

## Pièce jointe n°5

### CAPACITES TECHNIQUES ET FINANCIERES

#### 1. - CAPACITES FINANCIERES

---

Les budgets des précédentes années sont reportés dans le tableau ci-dessous :

En €	Dépenses	Recettes
2017	2 346 941	3 357 883
2018 (prévisionnel)	2 911 406	3 688 883

Les budgets sont excédentaires. Les capacités financières de la CCAM lui permettent la prise en charge des mesures destinées à maîtriser les impacts des activités sur l'environnement.

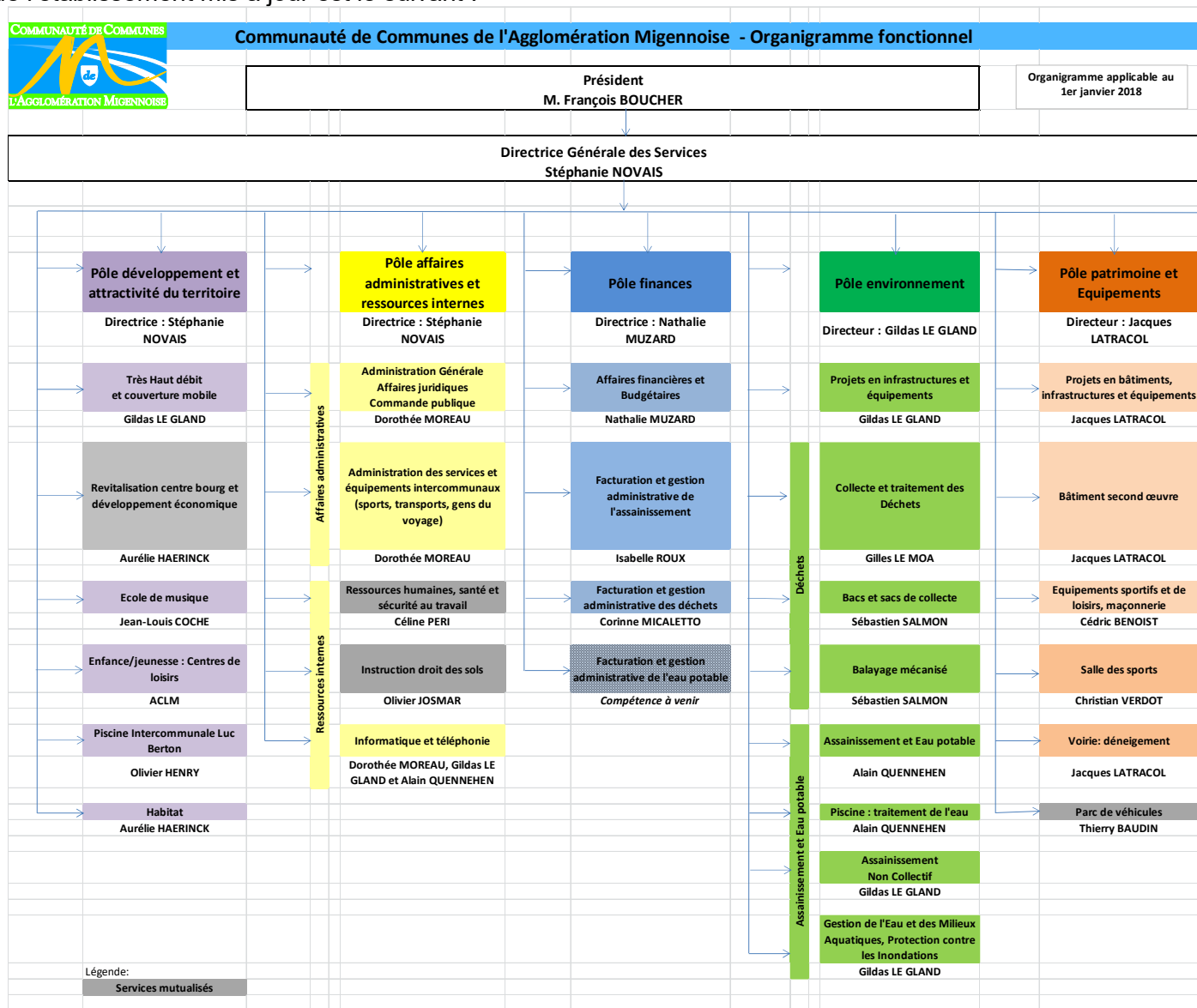
#### 2. - CAPACITES TECHNIQUES

---

La CCAM est structurée et organisée avec des responsables compétents par service.

Les organigrammes généraux et du pôle environnement sont présentés dans les pages suivantes.

L'organigramme de l'établissement mis à jour est le suivant :





Organigramme hiérarchique

